

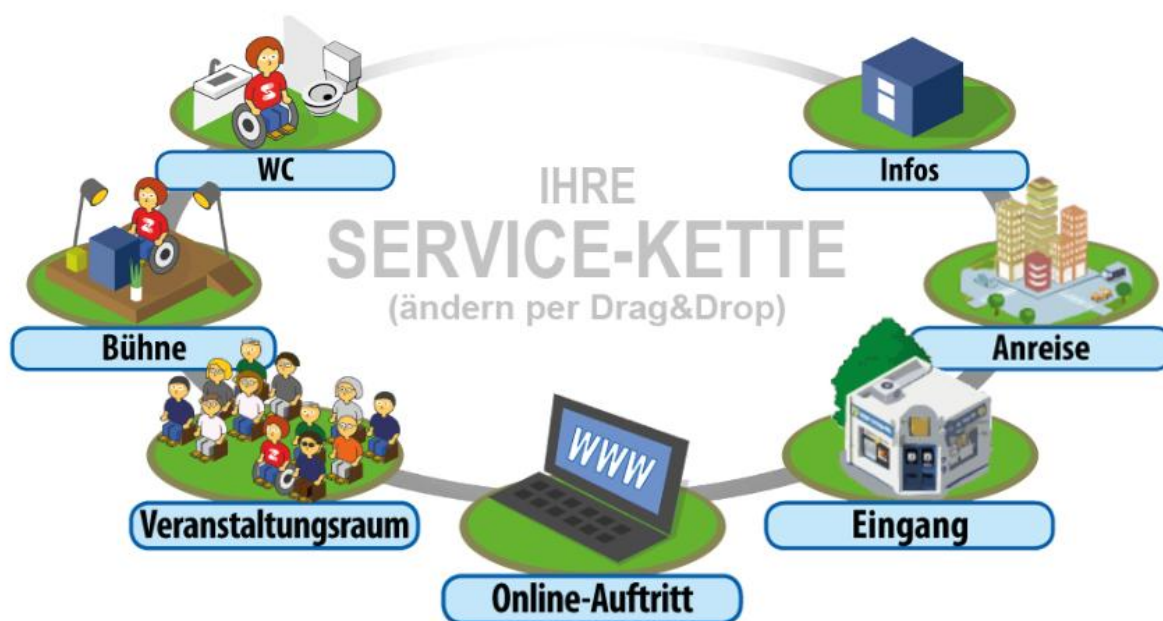


Access Statement

Version 2025

1. SERVICEKETTE	2
1.1. KONTAKTINFORMATION	4
1.2. ANREISE	4
1.2.1. Öffentliche Anreise	4
1.2.2. Anreise mit dem Auto, Parken und Ankommen	4
1.3. ZUGANG INS HAUS	5
1.3.1. ERSCHLIEßUNG	6
1.4. ONLINE - AUFTRITT	7
1.5. BESPRECHUNGSRÄUME	7
1.5.1. Raum Schalfkogel	7
1.5.2. Raum Hochwilde	7
1.5.3. Raum Spiegelkogel	8
1.5.4. Raum Liebenerspitze	8
1.5.5. Raum Granatenkogel	9
1.5.6. Raum Spiegelkogel rechts	9
1.5.7. Raum Hochwilde links	9
1.5.8. Raum Hangerer	10
1.5.9. Büro	10
1.6. BÜHNE	12
1.7. TOILETTEN	12
1.7.1. Barrierefreie Toilette	12
2. INFO	13
2.1. ENTFLUCHTUNG, FLUCHTWEGE	13
2.2. ZUSÄTZLICHE INFORMATIONEN	13
3. DETAILS	13
4. ABBILDUNGSVERZEICHNIS	14

1. Servicekette





Die Servicekette dient als gedankliche Hilfe für die öffentlich zugänglichen Angebote des Gurgl Carat. Die Servicekette beschreibt das Dienstleistungsangebot von der ersten Information über die Anreise bis sowie die Angebote innerhalb der Räumlichkeiten des Gurgl Carat. Die Servicekette des Gurgl Carat beinhaltet folgende Elemente:

- Information
- Anreise
- Eingang
- Online - Auftritt
- Veranstaltungsräume
- Bühne
- WC – Anlagen

In den folgenden Kapiteln werden die Elemente der Servicekette genau beschrieben. Diese Beschreibungen sollen Ihnen helfen einzuschätzen, ob Sie das Angebot des Gurgl Carat nutzen können.



1.1. Kontaktinformation

Ötztal Tourismus Congress GmbH
Gurglerstraße 118
6456 Obergurgl, Österreich

Mail: info@gurgl-carat.com
Tel: +43 57200 150

1.2. Anreise

1.2.1. Öffentliche Anreise

1.2.1.1. *Anreise mit dem Bus Linie 320*

Richtung **Obergurgl Zentrum**

Fahren Sie bis zur Endhaltestelle **Obergurgl Zentrum**

Nach dem Ausstieg stehen Sie direkt vor dem Eingang des Gurgl Carat.

1.2.2. Anreise mit dem Auto, Parken und Ankommen

Direkt vor dem Gebäude stehen einige Kurzparkzonenplätze (kostenpflichtig) zur Verfügung. Außerdem gibt es in unmittelbarer Nähe das Zentrums Parkhaus mit ausreichend Stellplätzen. In der Regel reisen die Teilnehmer direkt zu den Hotels an, parken dort die Autos und kommen zu Fuß ins Gurgl Carat.

Vor Ort gibt es keine ausgewiesenen barrierefreien Parkplätze. Bitte richten Sie eine mögliche Anfrage an das Team des Gurgl Carat (+43 57200 150).



1.3. Zugang ins Haus



Abbildung 1: Hauptgebäude Gurgl Carat



Abbildung 2: Eingang mit automatischer Schiebetüre ins Gurgl Carat

Das Gebäude ist schwellen- und rampenfrei. Lediglich die Bühne hat eine Rampe zur Aufstiegshilfe. Falls diese benötigt wird, bitte wir um rechtzeitige Bekanntgabe.



1.3.1. Erschließung

Vom Foyer gibt es einen Personenaufzug vom EG bis in das 3. OG. In der Küche gibt es noch einen Lastenaufzug, der von außen über den Lieferantenzugang erreichbar ist (EG, 1.OG, 2.OG).

Außen:

Höhe Druckknopf: 90cm

Innen Kabine:

Höhe Druckknopf EG: 101cm

Höhe Druckknopf 1OG: 106cm

Höhe Druckknopf 2OG: 112cm

Höhe Druckknopf 3OG: 118cm

Automatisch öffnende Schiebetüren

Personenaufzug: Breite 1,20m, Länge 1,40m

Lastenaufzug: Breite 1,40m, Länge 2,90m



1.4. Online - Auftritt

- Die Website hat eine klare Struktur und verfügt über eine konsistente Überschriftenstruktur.
- Die Website ist mit der Tastatur bedienbar.
- Die Inhalte der Website sind mit einem Screenreader auslesbar.
- Beim Einsatz von Farben und Kontrasten wird auf Menschen mit Seheinschränkungen geachtet.
- Bei der Wahl der Schrift wurde auf eine gut lesbare Schrift geachtet.
- Kontaktmöglichkeiten auf der Website sind für mehrere Sinne angeboten. (E-Mail und Telefon)
- Dokumente werden mit Hilfe von Formatvorlagen (Überschriften Struktur) erstellt.
- Bilder im Dokument verfügen über Alternativ Texte.
- Bilder und Grafiken verfügen über Alternativ Texte.

1.5. Besprechungsräume

1.5.1. Raum Schalkkogel

Die Eingangstüre befindet sich vom Aufzug aus links. Die Eingangstüre ist die 2., 4. oder 6. Türe auf Ihrer rechten Seite.

- Keine taktilen Bodeninformationen
- Keine taktilen Aufmerksamkeitsfelder vor den Türen
- Türe manuell bedienbar
- Seitlicher Anfahrbereich vor der Türe ist gegeben
- Türe öffnet Richtung Stiegenhaus
- Türöffnung 90° nach außen
- Durchgangsbreite der Türe: 100cm
- Bestuhlung ist anpassbar, Sessel sind mit Rückenlehne ausgestattet.
- Tische sind unterfahrbar
- Tischhöhe Unterkante 72cm
- Raum ist mit Steckdosen ausgestattet

1.5.2. Raum Hochwilde

Die Eingangstüre befindet sich vom Aufzug aus links. Die Eingangstüre ist die 2. oder 4. Türe auf Ihrer rechten Seite.



- Keine taktilen Bodeninformationen
- Keine taktilen Aufmerksamkeitsfelder vor den Türen
- Türe manuell bedienbar
- Seitlicher Anfahrbereich vor der Türe ist gegeben
- Türe öffnet Richtung Stiegenhaus
- Türöffnung 90° nach außen
- Durchgangsbreite der Türe: 100cm
- Bestuhlung ist anpassbar, Sessel sind mit Rückenlehne ausgestattet.
- Tische sind unterfahrbar
- Tischhöhe Unterkante 72cm
- Raum ist mit Steckdosen ausgestattet

1.5.3. Raum Spiegelkogel

Die Eingangstüre befindet sich vom Aufzug aus links. Die Eingangstüre ist die 6. Türe auf Ihrer rechten Seite.

- Keine taktilen Bodeninformationen
- Keine taktilen Aufmerksamkeitsfelder vor den Türen
- Türe manuell bedienbar
- Seitlicher Anfahrbereich vor der Türe ist gegeben
- Türe öffnet Richtung Stiegenhaus
- Türöffnung 90° nach außen
- Durchgangsbreite der Türe: 100cm
- Bestuhlung ist anpassbar, Sessel sind mit Rückenlehne ausgestattet.
- Tische sind unterfahrbar
- Tischhöhe Unterkante 72cm
- Raum ist mit Steckdosen ausgestattet

1.5.4. Raum Liebenerspitze

Die Eingangstüre befindet sich vom Aufzug aus links. Am Ende des Ganges biegen Sie nach rechts ab. Die Eingangstüre ist die 1. Türe auf Ihrer rechten Seite.

- Keine taktilen Bodeninformationen
- Keine taktilen Aufmerksamkeitsfelder vor den Türen
- Türe manuell bedienbar
- Seitlicher Anfahrbereich vor der Türe ist gegeben
- Türe öffnet Richtung Stiegenhaus
- Türöffnung 90° nach außen
- Durchgangsbreite der Türe: 100cm
- Bestuhlung ist anpassbar, Sessel sind mit Rückenlehne ausgestattet.



- Tische sind unterfahrbar
- Tischhöhe Unterkante 72cm
- Raum ist mit Steckdosen ausgestattet

1.5.5. Raum Granatenkugel

Die Eingangstüre befindet sich vom Aufzug aus links. Die Eingangstüre ist die 6. Türe auf Ihrer rechten Seite.

- Keine taktilen Bodeninformationen
- Keine taktilen Aufmerksamkeitsfelder vor den Türen
- Türe manuell bedienbar
- Seitlicher Anfahrbereich vor der Türe ist gegeben
- Türe öffnet Richtung Stiegenhaus
- Türöffnung 90° nach außen
- Durchgangsbreite der Türe: 100cm
- Bestuhlung ist anpassbar, Sessel sind mit Rückenlehne ausgestattet.
- Tische sind unterfahrbar
- Tischhöhe Unterkante 72cm
- Raum ist mit Steckdosen ausgestattet

1.5.6. Raum Spiegelkugel rechts

Die Eingangstüre befindet sich vom Aufzug aus links. Die Eingangstüre ist die 2. Türe auf Ihrer rechten Seite.

- Keine taktilen Bodeninformationen
- Keine taktilen Aufmerksamkeitsfelder vor den Türen
- Türe manuell bedienbar
- Seitlicher Anfahrbereich vor der Türe ist gegeben
- Türe öffnet Richtung Stiegenhaus
- Türöffnung 90° nach außen
- Durchgangsbreite der Türe: 100cm
- Bestuhlung ist anpassbar, Sessel sind mit Rückenlehne ausgestattet.
- Tische sind unterfahrbar
- Tischhöhe Unterkante 72cm
- Raum ist mit Steckdosen ausgestattet

1.5.7. Raum Hochwilde links

Die Eingangstüre befindet sich vom Aufzug aus links. Die Eingangstüre ist die 4. Türe auf Ihrer rechten Seite.



- Keine taktilen Bodeninformationen
- Keine taktilen Aufmerksamkeitsfelder vor den Türen
- Türe manuell bedienbar
- Seitlicher Anfahrbereich vor der Türe ist gegeben
- Türe öffnet Richtung Stiegenhaus
- Türöffnung 90° nach außen
- Durchgangsbreite der Türe: 100cm
- Bestuhlung ist anpassbar, Sessel sind mit Rückenlehne ausgestattet.
- Tische sind unterfahrbar
- Tischhöhe Unterkante 72cm
- Raum ist mit Steckdosen ausgestattet

1.5.8. Raum Hangerer

Die Eingangstüre befindet sich vom Aufzug aus rechts. Die Eingangstüre ist die 1. Türe auf Ihrer rechten Seite.

- Keine taktilen Bodeninformationen
- Keine taktilen Aufmerksamkeitsfelder vor den Türen
- Türe manuell bedienbar
- Seitlicher Anfahrbereich vor der Türe ist gegeben
- Türe öffnet Richtung Stiegenhaus
- Türöffnung 90° nach außen
- Durchgangsbreite der Türe: 90cm
- Bestuhlung ist anpassbar, Sessel sind mit Rückenlehne ausgestattet.
- Tische sind unterfahrbar
- Tischhöhe Unterkante 72cm
- Raum ist mit Steckdosen ausgestattet

1.5.9. Büro

Die Eingangstüre befindet sich vom Lastenaufzug aus rechts. Die befindet sich direkt vor Ihnen.

- Keine taktilen Bodeninformationen
- Keine taktilen Aufmerksamkeitsfelder vor den Türen
- Türe manuell bedienbar
- Seitlicher Anfahrbereich vor der Türe ist gegeben
- Türe öffnet Richtung Stiegenhaus
- Türöffnung 90° nach außen
- Durchgangsbreite der Türe: 90cm



- Bestuhlung ist anpassbar, Sessel sind mit Rückenlehne ausgestattet.
- Tische sind unterfahrbar
- Tischhöhe Unterkante 72cm
- Raum ist mit Steckdosen ausgestattet



1.6. Bühne

Es existiert eine stufenlos zugängliche Bühne. Die Bühne hat eine Höhe von 20cm, 40cm oder 60cm. Alle Höhen sind mit einer Stiege oder Rampe erreichbar. Die Rampe hat eine Steigung von 10% und eine Länge von 2m, 4m oder 6m. Auf der Seite hat die Rampe eine Absturzsicherung. Auf der Bühne ist außerdem ausreichend Platz für ein oder mehrere Gebärdensprachdolmetscher: innen.

1.7. Toiletten

Die barrierefreie Toilette befindet sich im Erdgeschoss im Bereich der öffentlichen Toiletten. Diesen Bereich erreichen Sie über die Ladezone vom Gehsteig oder über die Verbindungstür im Foyer.

Aus Sicht von dem Eingang der Ladezone:

1. Tür auf der linken Seite: Damen WC
2. Tür auf der linken Seite: Schiebetür Barrierefreies WC
3. Tür auf der linken Seite: Herren WC

1.7.1. Barrierefreie Toilette

Die Tür ist eine automatische Schiebetür. Der Schalter dafür befindet sich auf der rechten Seite in 90cm Höhe.

- Tiefe vom WC-Sitz: 70cm (ohne Rückenlehne)
- Höhe vom WC-Sitz: 47cm
- Beidseitig anfahrbares WC
- Ausgestattet mit Haltegriffen
- Wenderadius vom 150cm gegeben
- Waschbecken unterfahrbar
- Bedienhöhen der Ausstattungsgegenstände zwischen 80cm und 110cm
- Notruf vorhanden



2. Info

2.1. Entfluchtung, Fluchtwege

Es gibt ein Entfluchtungskonzept, die Feuerlöscher sind beschildert, die Fluchtwege sind gekennzeichnet.


2.2. Zusätzliche Informationen

Begleithunde sind erlaubt.

Derzeit arbeiten keine Mitarbeiter:innen im Gurgl Carat, die die Österreichische Gebärdensprache sprechen.

3. Details

Das Access Statement wurde am 08.05.2025 erstellt und am 08.05.2025 von Felix Kupfer überprüft.

X 

Felix Kupfer
Geschäftsführung Gurgl Carat


**GURGL
CARAT**

Ötztal Tourismus Congress GmbH
Gurglerstraße 118 | 6456 Obergurgl
info@gurgl-carat.com | gurgl-carat.com

Gurgl, 15/05/25



4. Abbildungsverzeichnis

Abbildung 1: Hauptgebäude Gurgl Carat	5
Abbildung 2: Eingang mit automatischer Schiebetüre ins Gurgl Carat.....	5